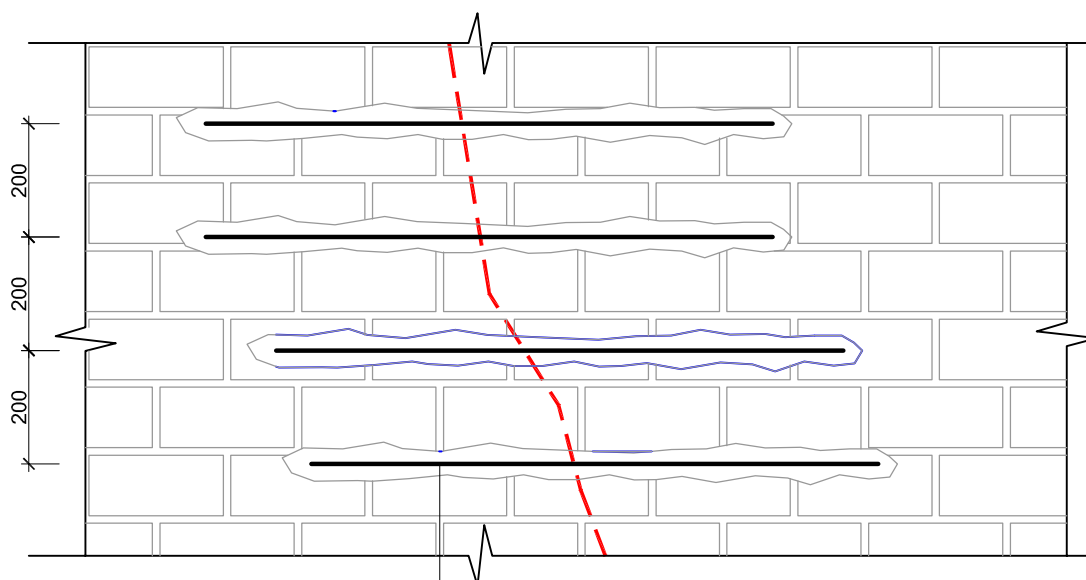


PLAISU REMONTS MŪRA SIENĀ


(M1:20)



Plaisas mūra sienā pastiprināt ar tērauda stiegrām Ø10AIII. Perpendikulāri plaisai mūra sienā izkaļ rievu 30x30mm. Rievas garums ne mazāks kā 500 mm uz katru pusi no plaisas. Rievas mūrī izstrādāt ar soli ne lielāku kā 200mm. Plaisu un rievas attīrīt ar saspiestu gaisu, rievā ievieto armatūras stieni ar diametru Ø10mm un garumu L=1000mm, plaisu aizpilda injicējot plūstošu javu ASSOCRET BM un izkalto rievu aizpilda ar javu. Iestrādāšanas tehnoloģiju pieprasīt izvēlēta materiāla izplatītājam. Rievā ievietotai tērauda armatūrai nodrošināt aizsargkārtu 10mm.

Norādījumi

1. Doto lapu skatīt kopā ar I.AR-7

Objekts:				Stadija			Lapa		Mērogs		
"Kārķu skola", Kārķi, Kārķu pag.,Valkas nov.,LV-4716				VR			AR - 11		1:20		
Proj.vad.	Ainars Markvarts		07.2014	Pasūtītājs:			MARKA		PASŪTĪJUMA NUMURS		
Izstrādāja	Jānis Borisevičs		07.2014	Valkas novada dome Kārķu pagasta pārvalde					2-2.1/21-2014		
				Lapas saturs:			<div><div>SIA "WONDERFULL" Stabu iela 47-26, Rīga, LV-1011, tālr. 20284140, e-pasts info@wonderfull.lv</div></div>				
				Plaisu remonts mūra sienā							